

ДИНАМИЧЕСКИЕ ЭЛЕМЕНТЫ ДИЗАЙН-ПРОЕКТА КУЛЬТУРНО-ДЕЛОВОГО ЦЕНТРА «ПУШКИНСКИЙ»

М. Ю. Барабаш

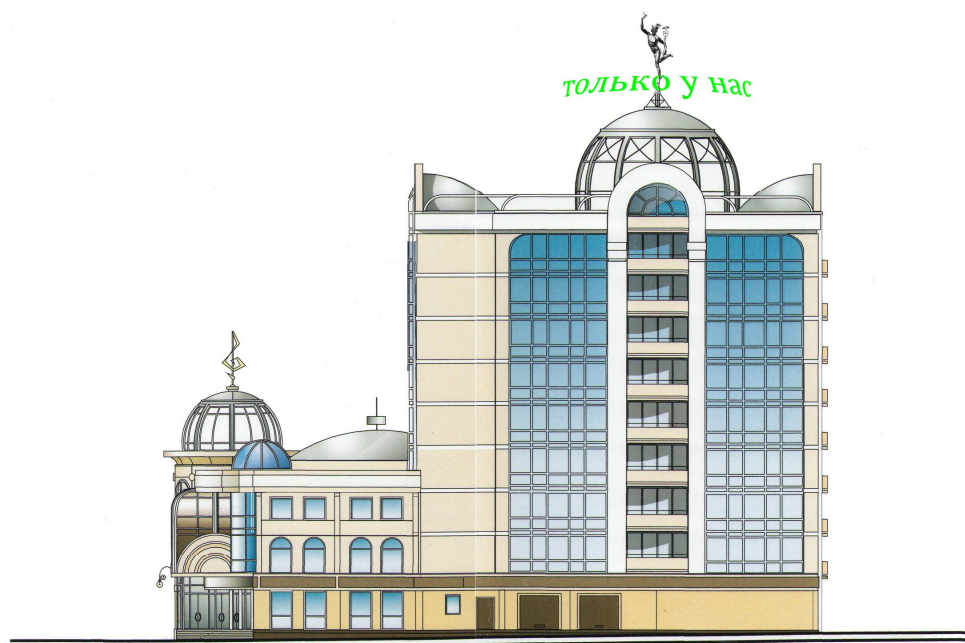
Алтайский государственный технический университет им. И. И. Ползунова
ООО «Перекрестки истории»
г. Барнаул

Цель проекта обозначена как достижение наилучшего, а точнее, наивысшего художественного результата при максимальной экономии материальных и денежных средств.

Согласно утвержденному проекту здание культурно-делового центра «Пушкинский» имеет два шпиля: над офисной частью и над концертной. Их планируется украсить скульптурами Меркурия и скрипичного ключа

соответственно. На них и будет строиться система элементов динамики с информационным активом и смысловой нагрузкой.

Проделав анализ архитектурно-градостроительных решений и структурных особенностей комплекса, опираясь на мировой опыт в области освещения зданий, разработана концепция архитектурно-художественного освещения фасадов комплекса.



Культурно-деловой центр "Пушкинский" в г. Барнауле

Рисунок 1 – Культурно-деловой центр «Пушкинский»

Для подчеркивания архитектурных особенностей объекта было принято решение применить светодиодные технологии. Вскоре, за счет своей яркости и энергоэкономичности они займут ведущее место в сфере светового оформления фасадов, интерьеров, парков и фонтанов. Низкое потребление электроэнергии, большой срок службы (гарантированный срок службы светодиодов 100 тысяч часов), необычайно красивая и

точная подсветка - составляющие успеха светодиодов. Световые элементы могут иметь как точечный характер, так и собираться в структуры различных форм и размеров. Также есть возможность управления цветом и динамикой через компьютер, что делает технологию ещё более привлекательной.

Планируется использование светодиодных светильников для декоративной под-

ДИНАМИЧЕСКИЕ ЭЛЕМЕНТЫ ДИЗАЙН-ПРОЕКТА КУЛЬТУРНО-ДЕЛОВОГО ЦЕНТРА «ПУШКИНСКИЙ»

светки "Эдлайн D108RGB-C220AC" [<http://www.adline.ru/UserFiles/11.jpg>].

В настоящее время светильники данного типа используются для монтажа системы праздничной подсветки комплекса зданий на участке № 10 Московского международного делового центра "Москва-Сити".

Разработано графическое решение для каждого фасада. Рисунки световых элемен-

тов на фасадах зданий не контрастируют между собой, а как бы сливаются, создавая впечатление целостности и единого образа. Для каждого праздника может быть разработана своя отдельная компьютерная программа управления цветом и динамикой световых элементов, что позволит иметь всегда уникальный и неожиданный вид комплекса по праздникам.

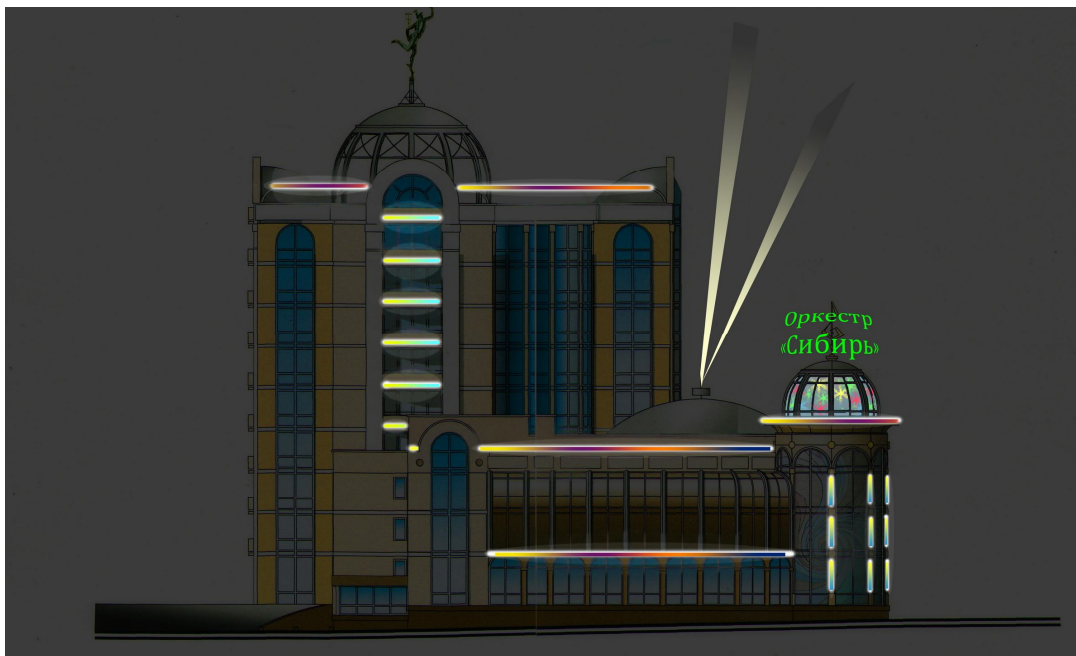


Рисунок 2 – Вечерний вариант оформления культурно-делового центра

Использованы два вида динамики: звуковая и визуальная. В качестве звуковой динамики планируется вести трансляцию оркестровых концертов, в том числе из записи. Визуальная же динамика направлена на зрительный эффект. Любой динамический раздражитель – это несомненный плюс для рекламы. Её эффективность в данной среде подтверждена многими факторами: Во-первых, это её окружение, в частности, отсутствие другой динамической рекламы по соседству. Во-вторых, нейтральный фон, усиливающий воздействие динамической рекламы на зрителя. В-третьих, сама форма этой рекламы - лаконичная и масштабированная (Она не настолько крупна, чтобы подавлять своим видом зрителя, воспринимающего ее вблизи, но и не столь мелка, чтобы пропадать в открытом пространстве, теряться в окружении). В-четвертых, её расположение непосредственно на проектируемом фасаде (на крыше здания), что способствует наилучшему обзору для зрителя.

Скульптуры на шпилях расположены на платформах, вращающихся против часовой стрелки, под которыми планируется разместить:

1) RT-G 100 (лазерные проекторы) - с целью проецирования текста с эффектом «бегущей строки» по полу-дуге вокруг фигур. В деловой части здания – это реклама от компаний, расположенных в офисах (в том числе проектор имеет возможность создавать 3D-логотипы фирм), в концертной части – анонсы концертов и пр. [<http://www.x-light.ru/index%20laser.html>].

2) Martin Architectural Exterior200 - Архитектурный погодозащищенный прожектор (IP65), 12 град.: делающий здание интересным ориентиром, устанавливается только на концертной части - для использования перед началом концертов и в праздничные дни [<http://www.music-expert.ru/index.php?productID=43613&hint=Martin%20architectural%20Exterior200>].